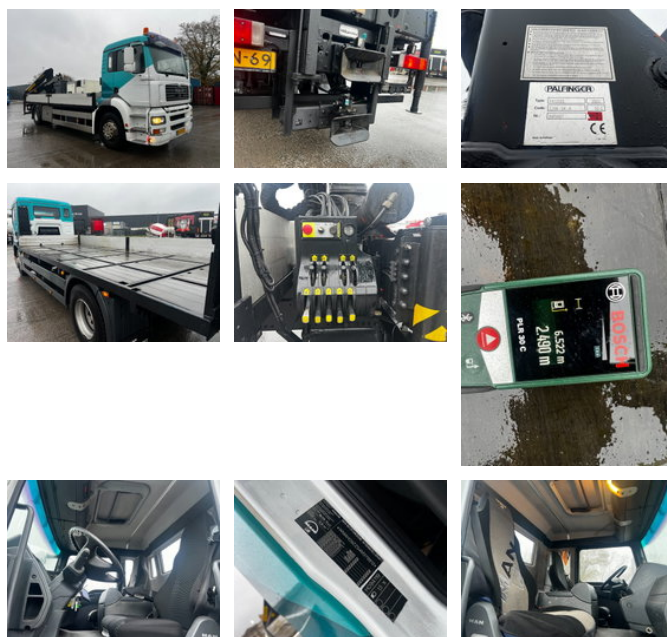


MAN TGA 18.310 Palfinger PK12000 crane

Características generales

Marca	MAN
Modelo	TGA 18.310
Subcategoría	Camión grúa
Matrícula	BX-RN-69
Lectura del contador	1.066.621km
Año de construcción	2004
Fecha de primera inscripción	30-01-2004
Color	Ingenio
Condición	Usado
Estado general	Bien
Combustible	Diesel
Clase de emisiones	Euro 3
Referencia	M88128



Propiedades

Peso individual	11.225kg
Capacidad de carga	6.775kg
Peso bruto vehicular	18.000kg

MAN TGA 18.310 Palfinger PK12000 crane

Especificaciones técnicas

Número de ejes	2
Configuración de ejes	4x2
Transmisión	Automático
Activos	228kw

Accesorios

- Trailer coupling
- Automatic
- Ordenador de a bordo
- Central doorlocking
- Asientos con suspensión neumática
- Passenger seat
- Radio / reproductor de casetes
- Radio / reproductor de CD
- Inmovilizador
- ABS
- Aire acondicionado
- Suspensión neumática
- PTO
- Rueda de cambio
- horquilla
- Parasol
- Cabin
- Cruise control
- Air suspension system
- Disc brakes
- Power steering
- Radio/Cd/Audio system
- Electric windows