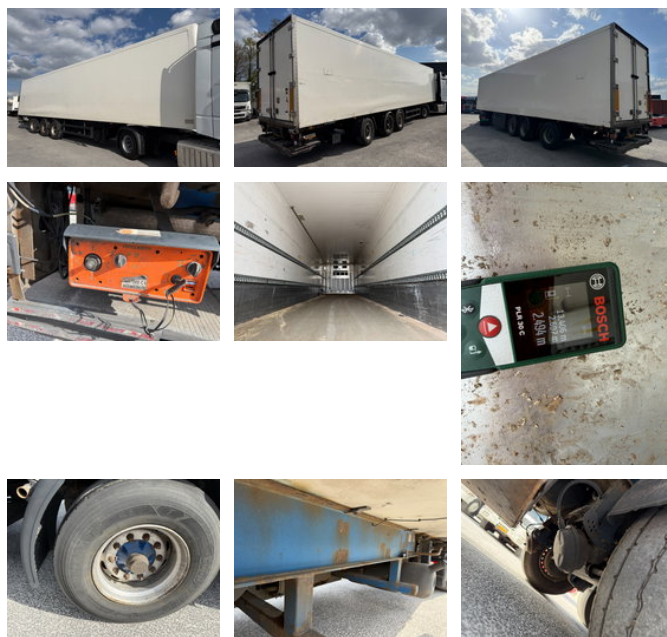


## Sor SP71 Carrier Vector 1850, BPW

### Características generales

Marca	Sor
Subcategoría	Frigorífico
Placa de matrícula	OK-97-SH
Año de construcción	2008
Fecha del primer registro	21-11-2008
Color	Ingenio
Condición	Usado
Condición general	generalCondition.average
Referencia	S3422



### Características

Peso vacío	8.500kg
payloadWeight	33.500kg
GVW	42.000kg
Longitud	1.404cm
Ancho	260cm

# Sor SP71 Carrier Vector 1850, BPW

## Especificaciones técnicas

Número de ejes

3

## Accesorios