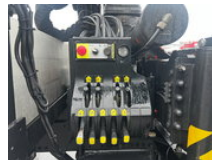


MAN TGA 18.310 Palfinger PK12000 crane

Caractéristiques générales

Marque	MAN
Mannequin	TGA 18.310
Sous-catégorie	Camion grue
Plaque d'immatriculation	BX-RN-69
Relevé du compteur kilométrique	1.066.621km
Année de construction	2004
Date de première inscription	30-01-2004
Couleur	Esprit
Condition	Utilisé
Conditions générales	Bien
Carburant	Diesel
Classe d'émission	Euro 3
Référence	M88126



Caractéristiques

Poids à vide	11.225kg
payloadWeight	6.775kg
GVW	18.000kg

MAN TGA 18.310 Palfinger PK12000 crane

Spécifications techniques

Nombre d'axes	2
Configuration des axes	4x2
Transmission	Automatique
Actifs	228kw

Accessoires

- Trailer coupling
- Automatique
- Ordinateur de bord
- Central doorlocking
- Sièges à suspension pneumatique
- Passenger seat
- Lecteur radio / cassette
- Radio / lecteur CD
- Antidémarrage
- ABS
- Climatisation
- Suspension pneumatique
- Prise de force
- Roue de secours
- Attraper taupe
- Pare-soleil
- Cabin
- Cruise control
- Air suspension system
- Disc brakes
- Power steering
- Radio/Cd/Audio system
- Electric windows