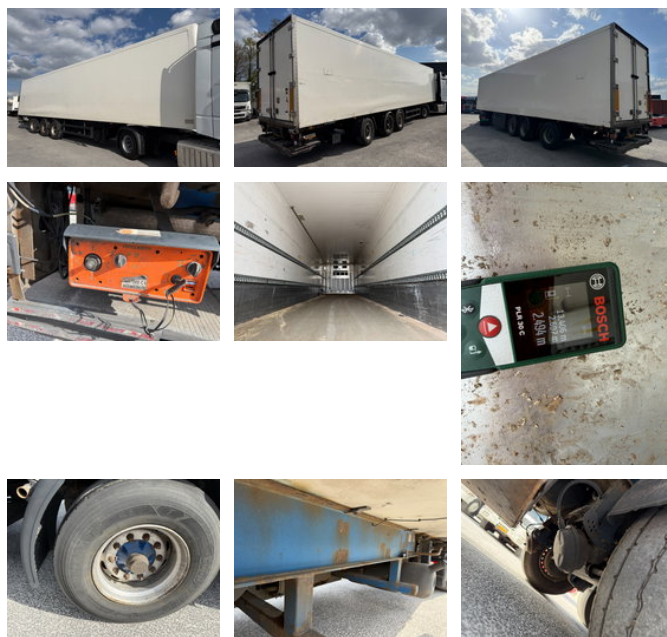


Sor SP71 Carrier Vector 1850, BPW

Caractéristiques générales

Marque	Sor
Sous-catégorie	Réfrigérée
Plaque d'immatriculation	OK-97-SH
Année de construction	2008
Date de première inscription	21-11-2008
Couleur	Esprit
Condition	Utilisé
Conditions générales	generalCondition.average
Référence	S3422



Caractéristiques

Poids à vide	8.500kg
payloadWeight	33.500kg
GVW	42.000kg
Longueur	1.404cm
Largeur	260cm

Sor SP71 Carrier Vector 1850, BPW

Spécifications techniques

Nombre d'axes

3

Accessoires